

CRIAÇÃO DO BESOURO DO AMENDOIM

(Palembus dermestoides)



Continuamos com a série de resumos sobre criação de alimentos vivos para nossos pássaros. Chegou a vez do Besouro do Amendoim (*Palembus dermestoides*), que produz larvas que não ultrapassam 1cm de comprimento, sendo por isso as mais indicadas para criação de filhotes de pássaros também de pequeno porte, como os coleiros e caboclinhos.

O Besouro do amendoim é um Coleóptero, da família Tenebrionidae. Tem origem asiática, provavelmente chinesa.

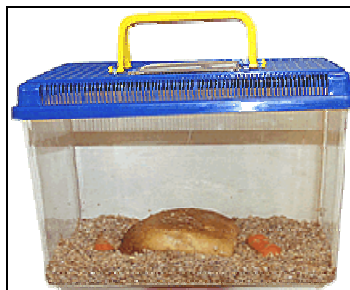
Foi introduzido em nosso país por pessoas que os utilizavam com fins terapêuticos, no tratamento de asma principalmente. Poderes afrodisíacos também são atribuídos ao consumo desse pequeno inseto.

COMO MONTAR UMA COLÔNIA?

➤ Caixa de criação



*Pote grande de vidro
(tipo usado para picles)*



Uma caixa plástica pode ser usada, desde que possua tampa que permita renovação do ar na cultura.



Aquários são os recipientes mais usados para a criação

➤ **Tela**

Um pano ou uma tela tipo mosquiteiro (nylon ou metal), é muito útil para se evitar o ataque de predadores como formigas e lagartixas. Uma fita elástica ajuda a fixá-la na parte superior do recipiente.

➤ **Substrato**

Farelo de trigo

Faça uma camada no fundo do recipiente com cerca de 2cm de altura. Esse será o local onde as larvas irão viver.

O farelo deve ser esterilizado antes do uso, e para isso basta colocá-lo no congelador por 24h.



Farelo de Trigo



Amendoim

Amendoim cru (com ou sem casca)

O ácido araquidônico presente no amendoim é essencial para esses insetos.

Primeira regra quando se utiliza amendoim: sempre procurar adquirir produtos da melhor qualidade possível, pois o risco de contaminação por fungos é alto.

Espalhe sobre a superfície amendoim triturado, ou em grão, ou no caso do fornecimento de amendoim com casca, será necessário fazer uma abertura numa das extremidades para facilitar o acesso dos insetos. Os besouros normalmente colocam seus ovos dentro dos grãos.

Fatias de pão integral

Pão Preto, Pão de Centeio, Pão de Cereais, de preferência pães mais úmidos. Coloque fatias de pão cobrindo metade da superfície do substrato.



Os besouros costumam ficar na fatia de pão integral

➤ **Fonte de umidade**

Casca de banana

Recomenda-se o fornecimento de alguma fonte de umidade de 2 a 3 vezes por semana, sendo que as sobras desses alimentos devem ser retiradas no dia seguinte ao fornecimento.

Devem ser utilizadas assim que forem retiradas, e colocadas com a parte branca virada para cima, de maneira que a umidade não entre em contato com o substrato.

Também podem ser utilizados os seguintes alimentos, desde que bem lavados e isentos de agrotóxicos:

- Legumes: fatias bem finas de cenoura, chuchu,...
- Frutas: casca de maçã, pêra,...
- Verduras: couve, repolho,...



Casca de banana

Cuidados

Se houver excesso de umidade na criação de insetos, principalmente no inverno, aparece algo parecido com um polvilho nas paredes do frasco, este é o “ácaro da farinha”.

Ele é muito pequeno, mas se for observado com atenção pode-se ver que se movem lentamente. Este ácaro mata as larvas lentamente

Tratamento: passar todo conteúdo da caixa para uma forma de pizza e expor ao sol direto por 10 minutos. Em seguida, lavar bem a caixa com água e sabão e recolocar os insetos e o substrato. Limpar a borda superior da caixa com álcool. Repetir o processo diariamente até que os ácaros desapareçam.

Reprodução

São animais noturnos, e por isso recomenda-se um local sombreado para sua criação.

Estes coleópteros desenvolvem melhor em ambientes com o clima quente e úmido. Temperatura ideal entre 25-30°C e umidade relativa 70-90%. Calor e frio em excesso matam os besouros.

Possuem ciclo completo: ovos – larvas – pupas – besouros.

➤ **Ovos**

As fêmeas realizam a postura sobre o substrato ou dentro dos grãos.

Cada fêmea coloca cerca de 200 ovos durante o período reprodutivo.

Incubação: 1-2 semanas.

➤ **Larvas**

O tamanho das larvas vai de 1 a 10mm, e chegam a permanecer nesse estágio por até 2 meses.

Durante o crescimento, trocam a casca quitinosa de 5 a 10 vezes, conforme a temperatura, umidade relativa, capacidade de consumo, tipo de alimento e a interação entre esses fatores.



Larvas

➤ **Pupas**

A larva interrompe seu crescimento, diminui a atividade e adquire o formato de uma letra “C”.

É um estado considerado crítico, pela possibilidade de morte por desidratação.

Permanecem nesse estágio cerca de 1 semana.



Pupas

➤ **Besouros**

Medem cerca de 5mm de comprimento por 1mm de largura.

Chegam a viver por 15-20 meses



Besouros

Esse texto foi elaborado pelo zootecnista Gilberto Schickler, a partir de informações fornecidas pelo pesquisador argentino Ruben Dieminger, que estuda o uso medicinal do Besouro do Amendoim.

Mais informações no site: <http://www.dieminger.com/gorgojo/>